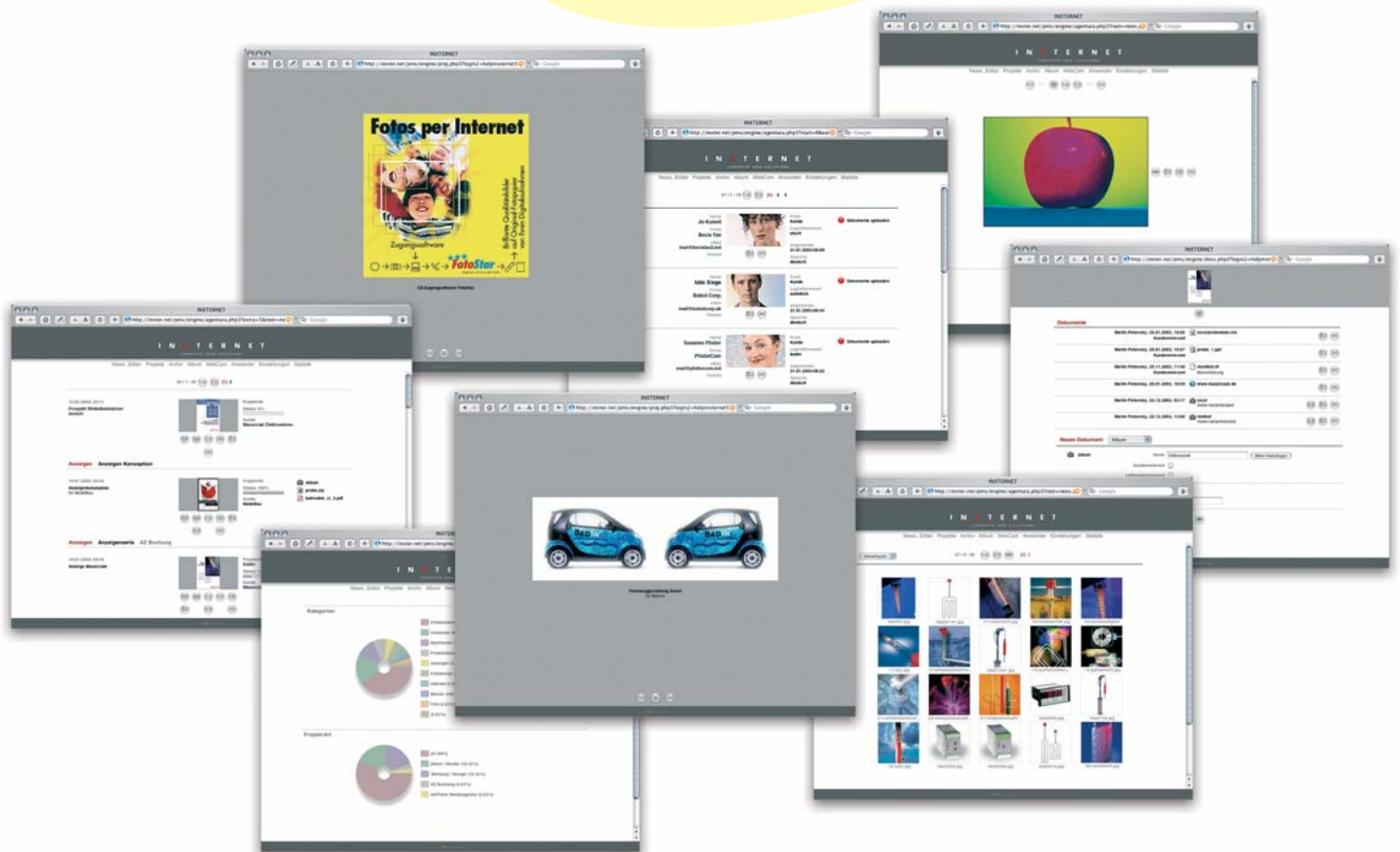


Inxternet PMS

Erkennen Sie das Potenzial?

Projektmanagement, Präsentationen, Teleworking, Dokument-Archiv

inklusive Serverplatz und Service. Einfach mieten.



Was ist Inxternet PMS?

Inxternet PMS ist ein plattformunabhängiges internet-basiertes System für Projektmanagement und -Präsentation mit integrierter Dokument-Datenbank.

Das System wird als Dienstleistung inklusive benötigtem Serverplatz vermietet. Für die Nutzung ist **keine spezielle Software** notwendig, ein herkömmlicher Internetanschluß reicht. Alle Systeme sind so konzipiert, dass sie eine optimale Verbindung zwischen Funktion und Design darstellen und **einfach und intuitiv** zu bedienen sind. Die Systeme sind an **Sonderwünsche** der Kunden anpassbar und in den bestehenden Internetauftritt integrierbar.

Alle Projekte, Daten oder Dokumente sind rund um die Uhr, weltweit für alle Mitarbeiter, Kunden oder Lieferanten verfügbar. Eine Anwender-Zugangssteuerung sichert, dass Anwender nur relevante Inhalte sehen und bearbeiten können. Damit man für jeden Kunden die **optimale Leistung** erzielt, werden die Funktionsmodule und die Serverleistungen des Systems für die spezifische Nutzung konfiguriert.

Sparen Sie Kosten und mieten Sie eine professionelle und spezialisierte Lösung.

Wünschen Sie eine **Online-Präsentation** des Systems? Vereinbaren Sie mit uns einen Termin!

Wir freuen uns auf Sie.

Inxternet PMS

Hand in Hand: Funktion und Design



Inxternet Creative Web Solutions ist eine Internetagentur, die seit 1997 ihre Kunden erfolgreich betreut.

Um ein breites Angebots-Spektrum und höchste Qualität zu bieten, haben wir strategische Partnerschaften mit spezialisierten Lieferanten gebildet.

Außer der Konzeption und Gestaltung von Webseiten, entwickeln wir spezielle und individuelle Internetlösungen, um so im größtmöglichen Umfang die Möglichkeiten des Mediums Internet zu Gunsten unserer Kunden auszuschöpfen.

Wir entwickeln und betreiben vor allem folgende Internet-Lösungen:

- **Inxternet PMS**
das Projektmanagement- und Präsentations-System
- **InxternetShop**
das eCommerce-System für Einzel- und Großhandel
- **InxternetKatalog**
der Online-Produktkatalog

Auf Wunsch pflegen, verwalten oder archivieren wir Kundendaten.

WebHosting und eMail-Service auf eigenen Servern macht unsere Leistungspalette komplett.

Anwendungsbeispiele

- **Projektmanagement**
- **Wissens-Management**
- **Koordination, Steuerung und Kontrolle von internen und externen Mitarbeitern und Lieferanten**
- **Teleworking und Homeoffice**
- **Büro im Internet**
- **Plattform für Vereine, Schulen und Schulungszentren**
- **Projektpräsentation**
- **Job- und Zeiterfassung**
- **Anbindung von Kunden und Lieferanten**
- **Projektbezogene Kommunikation**
- **Datenverwaltung und -Archivierung**
- **Bilddatenbank**
- **Film-, Video-, und Tondatenverwaltung**
- **Corporate Design Manual**
- **Anzeigenverwaltung**
- **WebCam-Verwaltung**

Funktionsmodule

Anwender

Den Anwendern wird im System eine Rolle mit entsprechenden Berechtigungen und wählbaren Zusatzfunktionen zugeteilt. Die Systemoberfläche kann optional in der jeweiligen Landessprache erscheinen.

News-System

Informieren Sie Kunden, Mitarbeiter und Lieferanten direkt nach der Anmeldung über das Neueste. Dafür steht Ihnen ein Redaktionssystem zur Verfügung.

Projektmanagement

Präsentieren, kategorisieren und archivieren Sie Ihre Projekte.

Workflowmanagement

Wählen Sie Mitarbeiter für Ihr Arbeitsteam, verteilen Sie Aufgaben und überwachen Sie Zeit und Kosten.

Dokumentverwaltung

Zu den Projekten können Dokumente, Links und projektbezogene Fotoalben oder Videos hinzugefügt werden. Für jedes Objekt kann man zusätzlich individuelle - Zugangsberechtigungen steuern.

Anzeigenverwaltung

Anzeigen können gebucht, verwaltet oder archiviert werden. Belichtungsdaten können entweder aktiv per eMail an Verlage versendet, oder zum Download freigegeben werden. So behalten Sie jederzeit die Übersicht.

Kommunikation

Nutzen Sie interne oder externe projektbezogene Kommunikation mit Protokoll und eMail-Benachrichtigung.

Bildverwaltung

Verwalten Sie projektunabhängig eine Bilddatenbank und verteilen Sie Zugangsberechtigungen für einzelne Bilder. Alle gängigen Bilddatei-Formate werden unterstützt.

WebCam-Verwaltung

Für die Verwaltung von eigenen oder öffentlichen Webcams steht Ihnen ebenfalls ein Tool zur Verfügung.

Auswertung und Statistik

Das System wertet Ihre Projekte und Mitarbeiterleistungen aus. Die Ergebnisse werden graphisch dargestellt.

Systemüberwachung

Die wichtigsten Systemaktivitäten werden vom System protokolliert.

Sicherheit

Sicherheitsmaßnahmen erfolgen sowohl auf der Software- als auch auf der Hardware-Ebene: IDPW-Zugang, Datenbackups, Firewalls, 24-Stunden-Überwachung, Level Raid 1 (Festplattenspiegelung), zweites Netzteil, Notstromaggregat.



Haben Sie das Potenzial erkannt?